

例題 9

比例 $y = ax$ のグラフ : 原点を通る直線

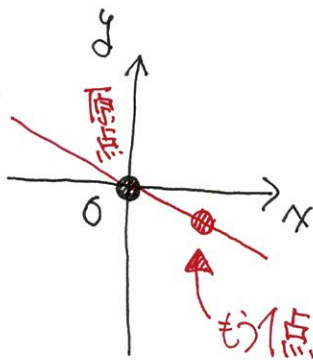
次の比例のグラフをかきなさい。

(1) $y = 5x$

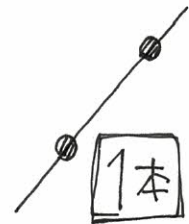
(2) $y = -4x$

(3) $y = -\frac{3}{5}x$

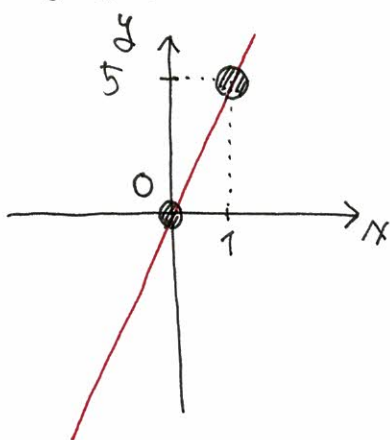
$y = 0x$



2点で決定



(1) $y = 5x$



あと1点は... 好きな点で。

$x = 1$ を代入...

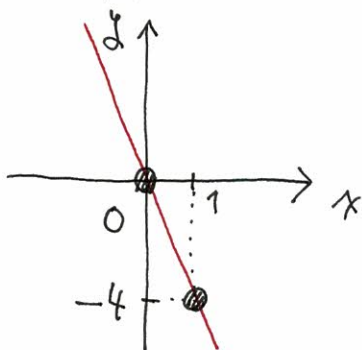
1を代入

$y = 5x$

$y = 5 \times 1 = 5$

$x = 1$ とき $y = 5$ (1, 5)

(2) $y = -4x$



$x = 1$ を代入

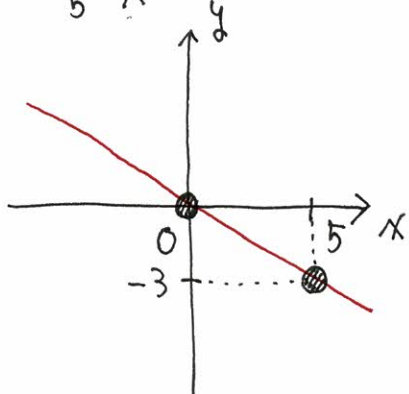
1を代入

$y = -4x$

$y = -4 \times 1 = -4$

$x = 1$ とき $y = -4$ (1, -4)

(3) $y = -\frac{3}{5}x$



$x = 1$ を代入... $y = -\frac{3}{5}x$ ← 1を代入

$y = -\frac{3}{5} \times 1 = -\frac{3}{5}$
分数

整数の座標にたまるように工夫

$x = 5$ とき $y = -\frac{3}{5} \times 5 = -3$

(5, -3) を通る