

例題 15

反比例の  
グラフの描き方 ⇒ ①  $x$ に値を代入  
よの値を求め ② 点を打つ ③ はめらか  
にする

次の反比例のグラフをかきなさい。

(1)  $y = \frac{6}{x}$

双曲線  
そう

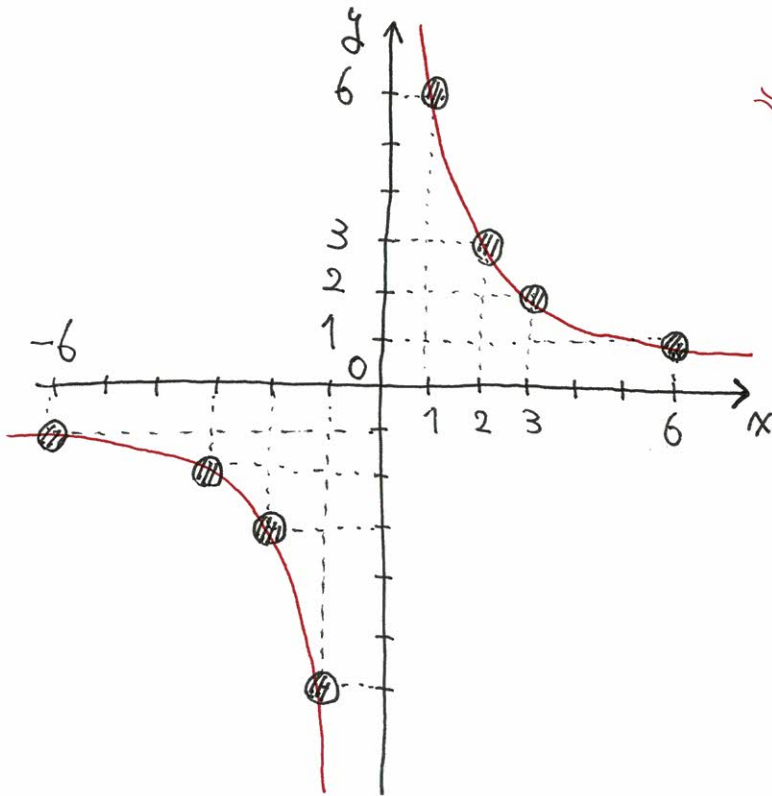
$y = \frac{6}{1} = 6$ ,  $y = \frac{6}{2} = \frac{3}{1} = 3$

(2)  $y = -\frac{3}{x}$

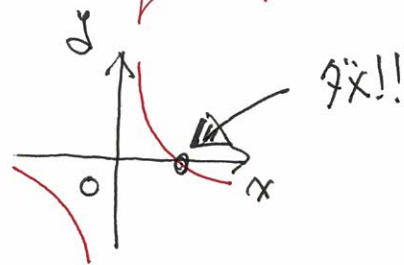
$y = \frac{6}{4} = \frac{3}{2}$

(1)

$x$	...	-6	-5	-4	-3	-2	-1	0	1	2	3	4	5	6	...
$y$	...	-1	$-\frac{6}{5}$	$-\frac{3}{2}$	-2	-3	-6	X	6	3	2	$\frac{3}{2}$	$\frac{6}{5}$	1	...



座標軸 (x軸 y軸) と  
交わることは  
ない!!



(2)

$x$	...	-3	...	-1	0	1	...	3	...
$y$	...	1	...	3	X	-3	...	-1	...

$y = -\frac{3}{-3} = -\frac{1}{-1} = 1$

$y = -\frac{3}{-1} = -(-3) = 3$

